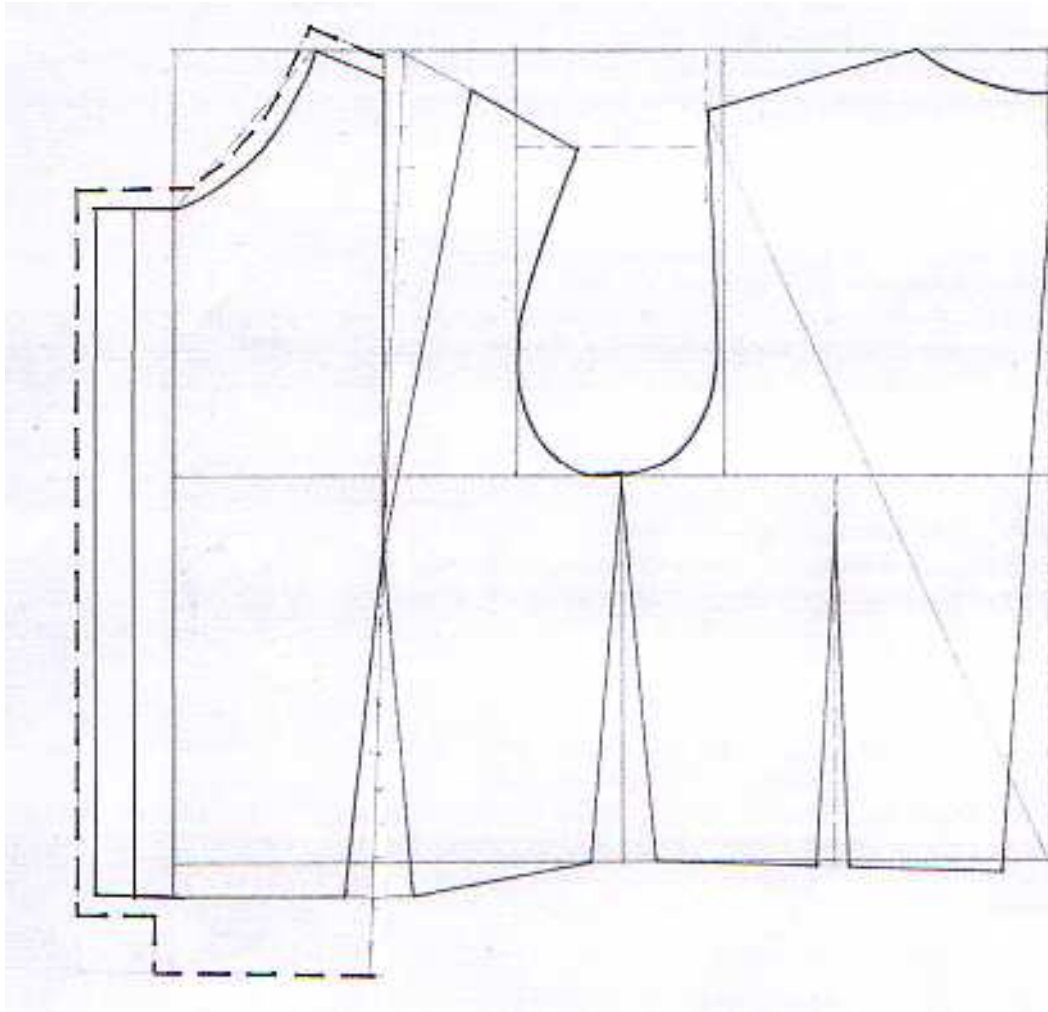


ABBOTTONATURA SEMPLICE



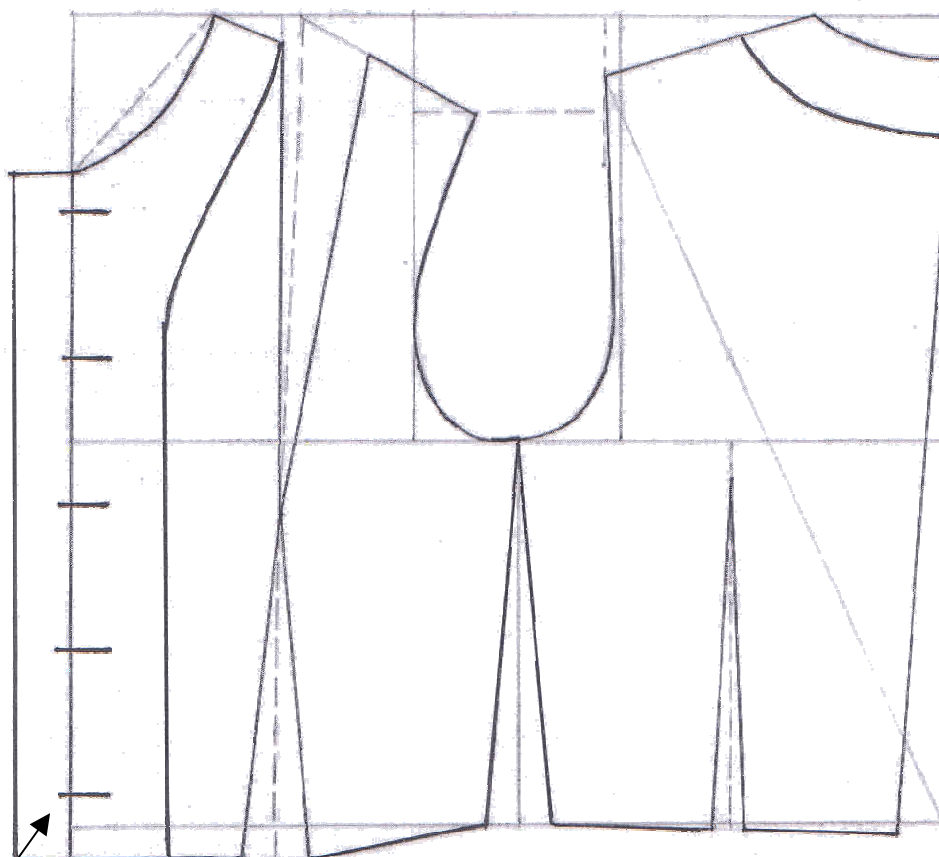
La misura dell'abbottonatura dipende dal diametro del bottone, nel nostro caso cm 2, riportare tale misura a livello dello scollo e della vita; nei capi lunghi anche sul livello bacino e/o sull'estremità inferiore. Nei capi con abbottonatura semplice, le asole sono verticali, in presenza di paramontura si presentano orizzontali.

Per posizionare le asole, dal centro del capo verso l'interno, si riporta una misura uguale al diametro del bottone più cm 0,5.

La prima asola, e di conseguenza il primo bottone, distano dalla linea dello scollo della misura del diametro del stesso bottone.

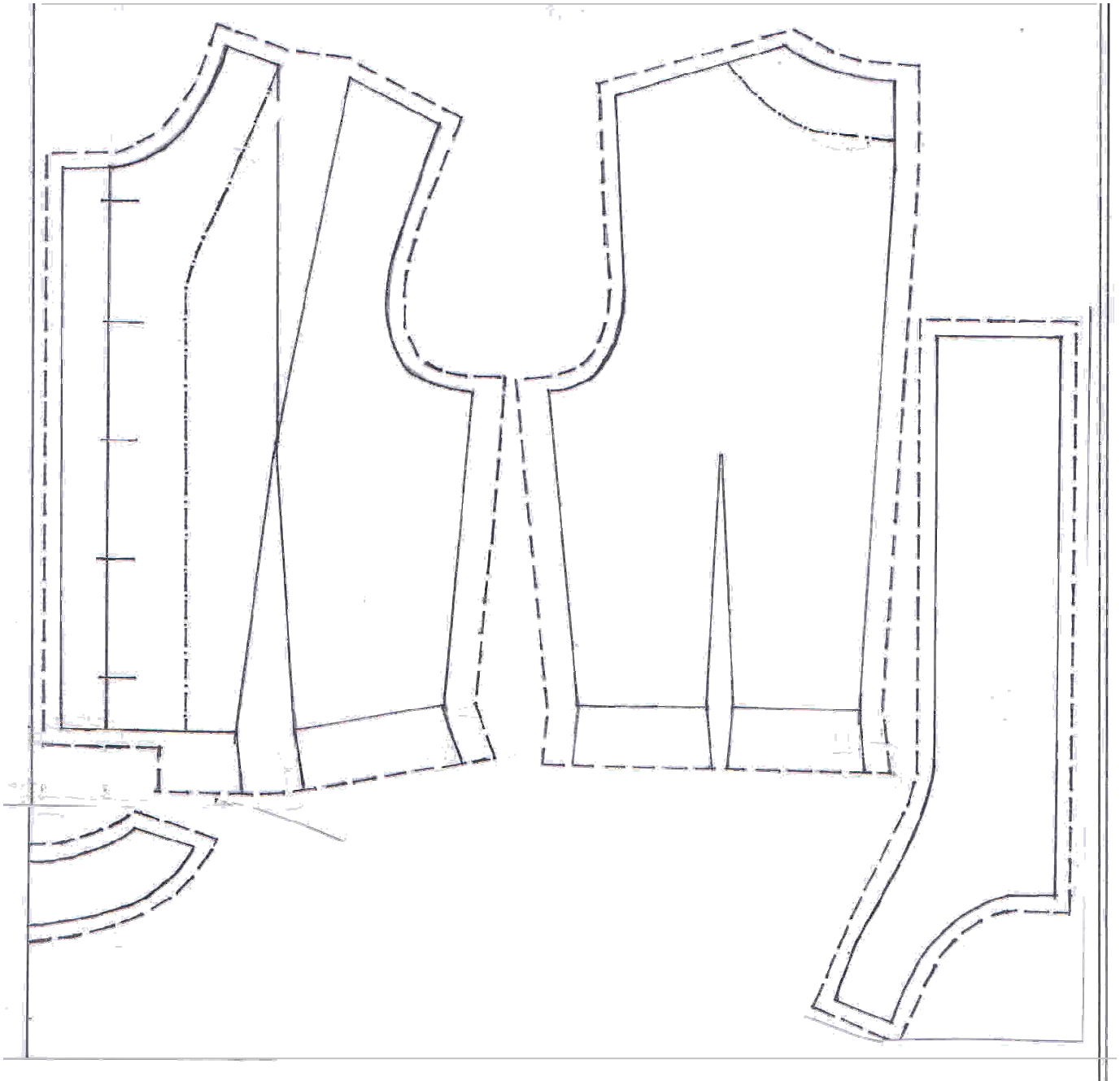
Segnare infine il numero delle asole ad uguale distanza tra loro, cercando di farne capitare sempre una sul livello della vita, e nei capi stretti, un'altra sul livello seno.

RILEVAMENTO PARAMONTURA E COPPINO

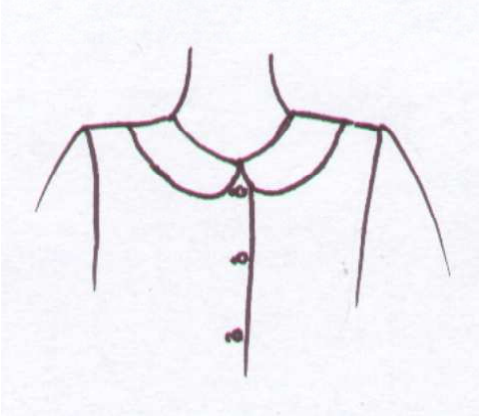


L'asola dista dal centro davanti di
cm 2 verso dx e 0,5 cm verso sx

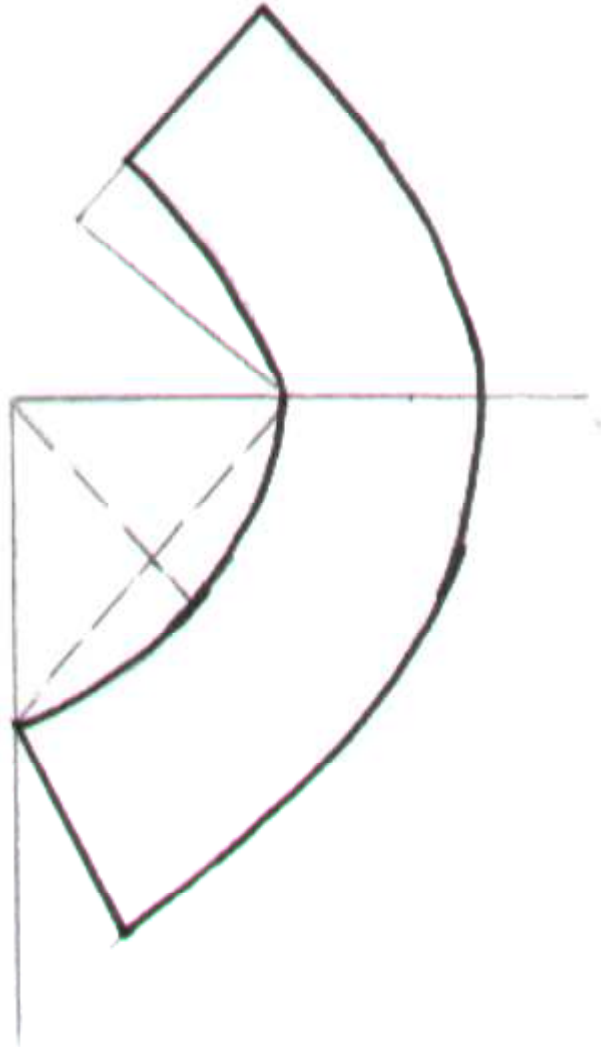
POSIZIONAMENTO CORPINO CON PARAMONTURA E COPPINO

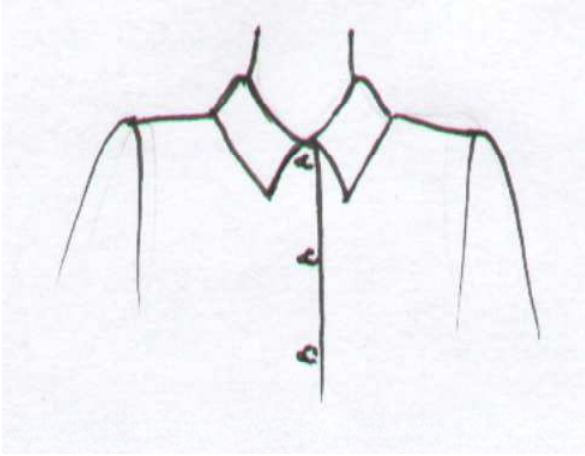


COLLETTI SEMPLICI

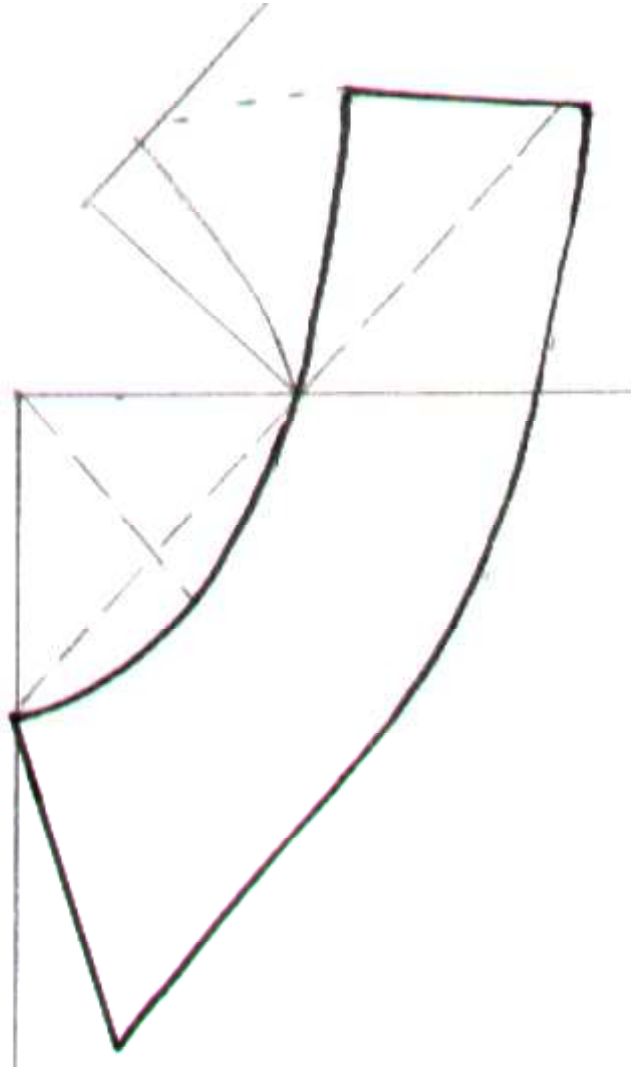


COLLETTO PIATTO





COLLETO MONTATO



POSIZIONAMENTO CORPINO PROLUNGATO AL BACINO con collo piatto

